

Resilienz im urbanen Bereich

Gerald Schimpf, Berufsfeuerwehr Wien

**Stadt
Wien**



Feuerwehr und
Katastrophenschutz



Resilienz

Die ökologische Resilienz ist die Fähigkeit eines lebenden Systems, nach einer Störung die Strukturen und Funktionen seines Referenzzustandes wiederherzustellen. Eine geringe Resilienz kann dazu führen, dass ein ökologisches System nach einer Störung seine Struktur und Funktion grundlegend verändert.

Störung, Krise, Katastrophe?

Ein unerwartetes Ereignis, das die Sicherheit, Gesundheit oder das Wohlergehen einer Gemeinschaft bedroht und eine koordinierte Reaktion mehrerer Organisationen erfordert.

„Europe has been warming faster than any other continent in recent decades, with temperatures increasing at twice the global average rate.“

Copernicus/ESOTC 2022



KI-generiertes Bild

European Committee of Regions Draft Opinion, May 2023

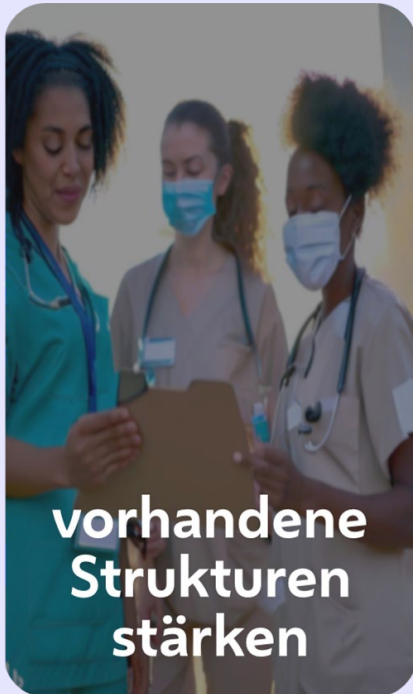
Angesichts dieser Phänomene reichen globale Präventionsansätze – handeln, um bekannte und wahrscheinliche Risiken zu vermeiden – oder das Prinzip der Vorbeugung – handeln, um das Auftreten neuer, schwerwiegender und irreversibler Risiken für die menschliche Gesundheit oder die Umwelt zu verhindern zu versuchen – nicht mehr aus;

Um dies zu vermeiden, müssen wir eine Risiko- und Krisenkultur entwickeln, also eine neue gesellschaftliche Vorsorge im Interesse der Sicherheit, der Gesundheit und des Wohlergehens der Menschen.

Ein neuer Ansatz?

...eines der Kernelemente der Resilienz [ist] die Fähigkeit der Bürgerinnen und Bürger [...], sich in den ersten Stunden einer Krise zu organisieren, während sie auf Hilfe warten. Dies erfordert eine vorherige Schulung aller Bürger[innen und Bürger], die Vorbereitung aller Haushalte und die Gewährleistung solidarischer Vorgehensweisen vor Ort. Die EU sollte daher eine „72-Stunden-Strategie zur Bewältigung von Krisen“ entwickeln [...];

Prävention auf allen Ebenen



KI-generiertes Bild

Gesellschaftlich

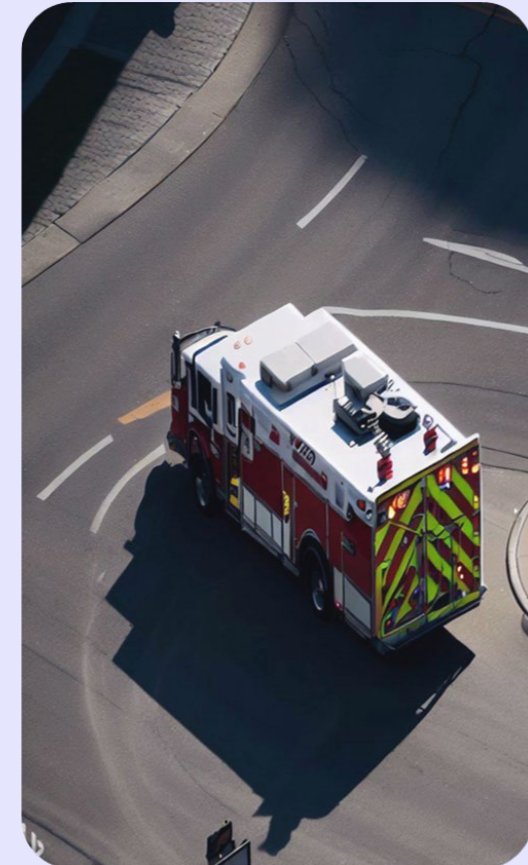
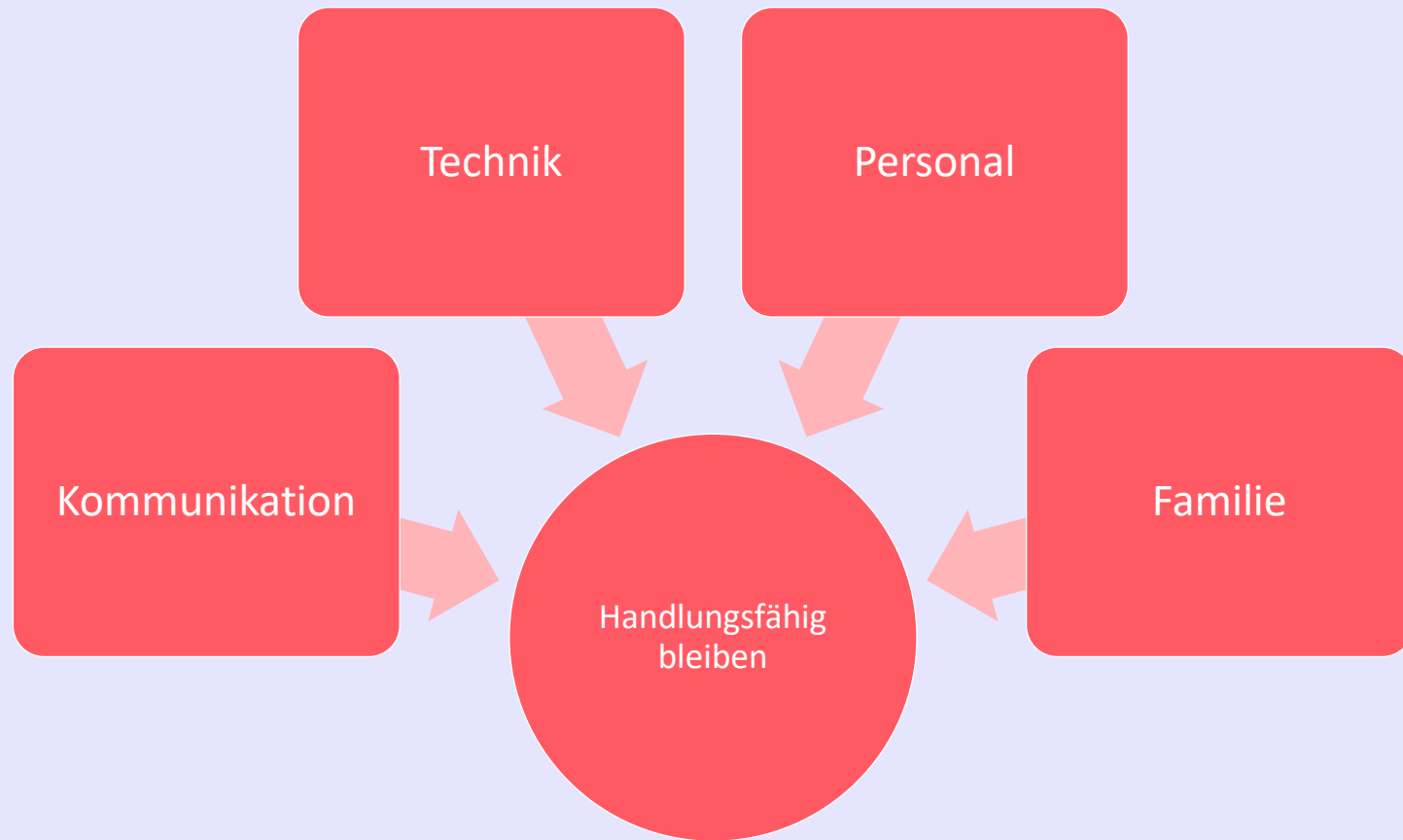
Organisational

Individuell



KI-generiertes Bild

Beweglichkeit in der Krise



KI-generiertes Bild

Investition in Beweglichkeit

Alle Menschen, die sich während einer Krise selbst versorgen können und nicht auf Hilfe von außen angewiesen sind, erhöhen die Beweglichkeit aller Akteure in der Stadt.



KI-generiertes Bild

Weiterführende Informationen

European Union, Copernicus Sentinel-3 imagery

European State of the Climate (ESOTC)

<https://climate.copernicus.eu/esotc/2022>

European Union, European Committee of the Regions

Draft opinion – Preparing for and dealing with crises: strengthening the resilience of the Union, its regions and cities

<https://cor.europa.eu/en/our-work/Pages/OpinionTimeline.aspx?opId=CDR-5928-2022>

Zukunftsinstitut, Germany

Megatrends defined by duration, ubiquity, globality and complexity

<https://www.zukunftsinstitut.de/dossier/megatrends-en/>

