



Leitlinien nachhaltiges Facility Management

15 hilfreiche Checklisten für den täglichen FM-Alltag

Margot Grim-Schlink



- FM zuständig für gute Rahmenbedingungen des Kernbetriebs
- Facility Management ist komplexe Querschnittsaufgabe

- Nachhaltigkeit im Betrieb wird immer wichtiger
- Nachhaltigkeit ist komplexes Querschnittsthema

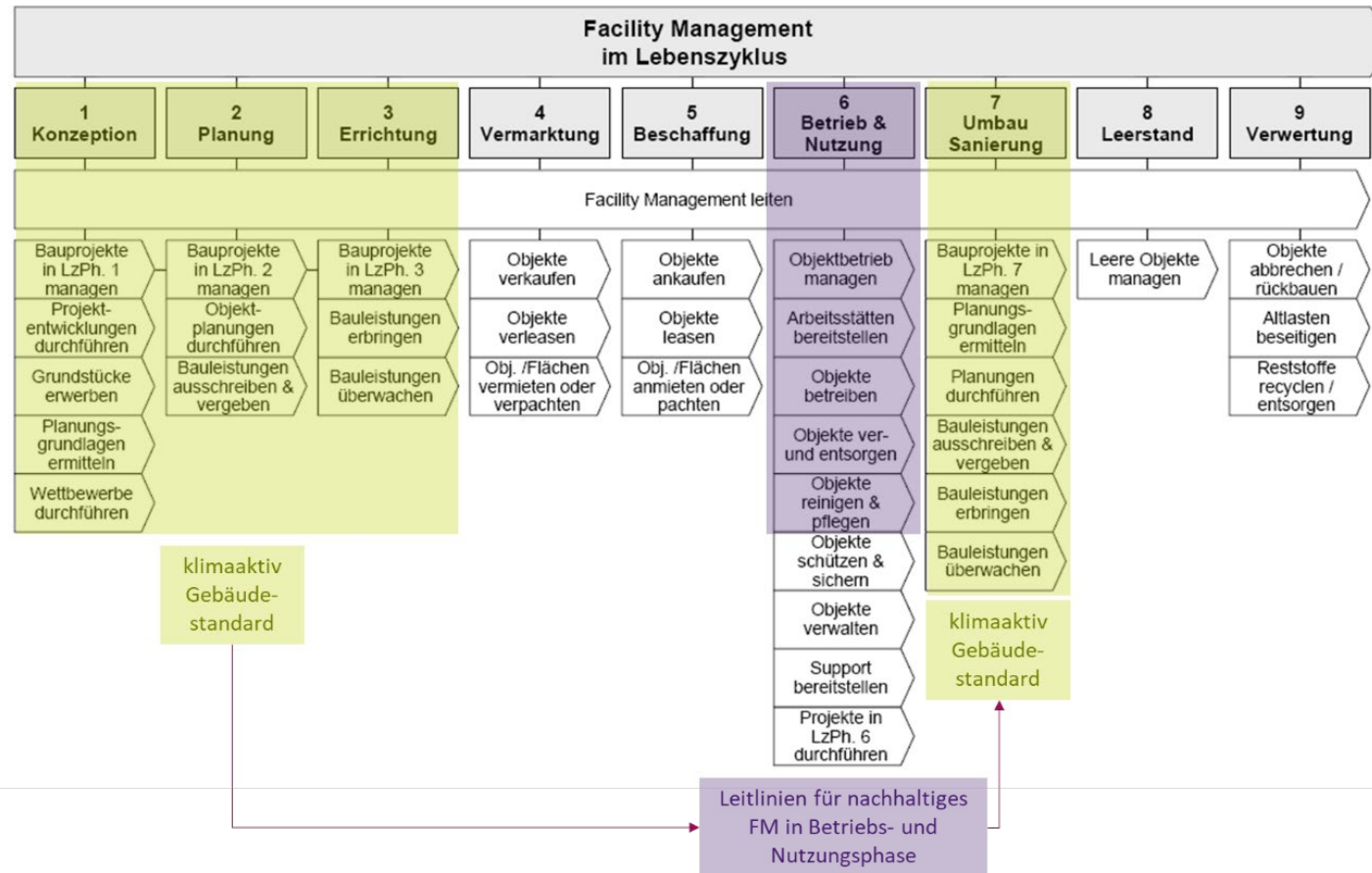
Umsetzung von Nachhaltigkeit im Betrieb wird FM übertragen.

- zwei komplexe Themen miteinander verknüpft
- Überforderung
 - Wo soll man starten?
 - Was ist alles zu bedenken?



- Strukturiertes Aufbereiten einiger Nachhaltigkeitsthemen für das FM

Abgrenzung



Überblick - Struktur

Jeweils +/- folgende Struktur:

- FM Strategie festlegen
- Status Quo erheben
- Strukturen und Prozesse aufbauen

1. Leitlinien für die FM-Organisation (AG-Organisation)

2. Leitlinien für das FM-Dienstleistungsunternehmen

3. Schlüsselprozesse

Management von

3.1 Daten

3.2 Digitalisierung

3.3 Flächen

3.4 Klimaneutralität

3.5 Energie und Ressourcen

3.6 Werterhaltung

3.7 Kreislaufwirtschaft

3.8 Klimawandelanpassung

3.9 Ökologische Reinigung

3.10 Nachhaltige Beschaffung

3.11 Abfall und Rohstoffe

4. Nutzer:innenzufriedenheit

5. Kontinuierlicher Verbesserungsprozess (KVP)

Leitlinien für nachhaltiges Facility Management in der Betriebs- und Nutzungsphase



Bundesministerium
Klimaschutz, Umwelt,
Energie, Mobilität,
Innovation und Technologie

3.4 Checkliste für Klimaneutralitätsmanagement

Kapitelnr.	Titel	Aufgaben	Priorität	Umsetzung	verantwortliche Person	umsetzende Person	Zeithorizont
		Erarbeitung einer FM-Strategie für Klimaneutralität					
		<i>Systemgrenzen festlegen und Methoden definieren</i>					
		<i>Zeitliche Vorgaben</i>					
		<i>Methoden für die Kennzahlenberechnung</i>					
		<i>Prozess zur Datenerhebung</i>					
		<i>Kontrolle und kontinuierliches Monitoring</i>					
		Status Quo abbilden					
		Maßnahmenfahrplan definieren					
		Maßnahmen in Richtung Klimaneutralität					
		<i>Energiebedarf reduzieren, Energieeffizienz steigern</i>					
		<i>Einsatz von Erneuerbaren Energien</i>					
		<i>Mobilitätsmanagement</i>					
		<i>Kompensationsmaßnahmen</i>					
		<i>Vorgaben für klimaneutrale Neubauten und Sanierungen</i>					
		Kontinuierlicher Verbesserungsprozess					

Leitlinien für nachhaltiges Facility Management in der Betriebs- und Nutzungsphase



Bundesministerium
Klimaschutz, Umwelt,
Energie, Mobilität,
Innovation und Technologie

3.4 Checkliste für Klimaneutralitätsmanagement

Kapitelnr.	Titel	Aufgaben	Priorität	Umsetzung	verantwortliche Person	umsetzende Person	Zeithorizont
	Erarbeitung einer FM-Strategie für Klimaneutralität						
	<i>Systemgrenzen festlegen und Methoden definieren</i>						
	<i>Rahmenbedingungen festlegen</i>	Klären, ob eine vollständige CO₂-Bilanz vorhanden ist, wenn nicht:					
	<i>Definition der Systemgrenzen</i>	Festlegen der Systemgrenze , die für die CO ₂ - bzw. Klima-Bilanzierung (Corporate Carbon Footprint (CCF)) betrachtet werden soll: <ul style="list-style-type: none"> - <u>Scope 1 Emissionen</u>, die vom berichtenden Unternehmen direkt erzeugt werden, - <u>Scope 2 Emissionen</u>, die durch vorgelagerte Aktivitäten indirekt erzeugt werden und einen direkten Nutzen für das Unternehmen haben, oder - <u>Scope 3 Emissionen</u>, indirekt durch vorgelagerte und nachgelagerte Aktivitäten. 					

Checklisten

Leitlinien für nachhaltiges Facility Management in der Betriebs- und Nutzungsphase							
1. Checkliste für Besteller von FM-Dienstleistungen (AG- oder FM-Organisation)							
Kapitlnr.	Titel	Aufgaben	Priorität	Umsetzung	verantwortliche Person	umsetzende Person	Zeithorizont
			wichtig unwichtig	ja nein teilweise			
1	Leitlinien für die FM-Organisation (Auftraggeber- oder Besteller-Organisation)						
1	1	Erarbeitung einer FM-Strategie					
	Betriebsführung ist Entscheidung auf oberster Ebene	Ressourcen bereitstellen zum Aufbau - einer Aufbau- und Ablauforganisation - eines Controllings Aufbau eines Informationsmanagements und der dafür notwendigen Kommunikationskultur (intern und extern) Definiton des Informationsflusses an das Topmanagement mittels strategischer Kennzahlen Aufbau eines Berichtswesens für interne strategische Kennzahlen Aufbau eines Verbesserungsprozesses für die Prozessmessung					

Erläuterungsdokument



Kostenlose Links zum Download



- https://www.e-sieben.at/de/projekte/21030_Leitlinien_nachhaltiges_Facility_Management_2022.php
- <https://www.fma.or.at/fachliteratur/leit-richtlinien-und-leitfaeden/leitlinien-fuer-nachhaltiges-facility-management-in-der-betriebs-und-nutzungsphase/>
- <https://www.klimaaktiv.at/bauen-sanieren/gebaeudedeklaration/leitlinien-nachhaltiges-facility-management.html>

Kontakt



Margot Grim-Schlink

margot.grim@e-sieben.at

+43 676 76 13 251

e7 energy innovation & engineering

Ingenieurbüro für Energie- und Umwelttechnik

Walcherstrasse 11/43, A-1020 Wien

Tel.: +43 1 907 80 26

www.e-sieben.at



e7 energy innovation & engineering

Ingenieurbüro für Energie- und Umwelttechnik

Walcherstrasse 11/43, A-1020 Wien

Tel.: +43 1 907 80 26

www.e-sieben.at